

# Ecole de Charritte-de-Bas

## Rapport de traitement photogrammétrique

15 mai 2017



Prises de vue 14/04/17

## Données initiales

---

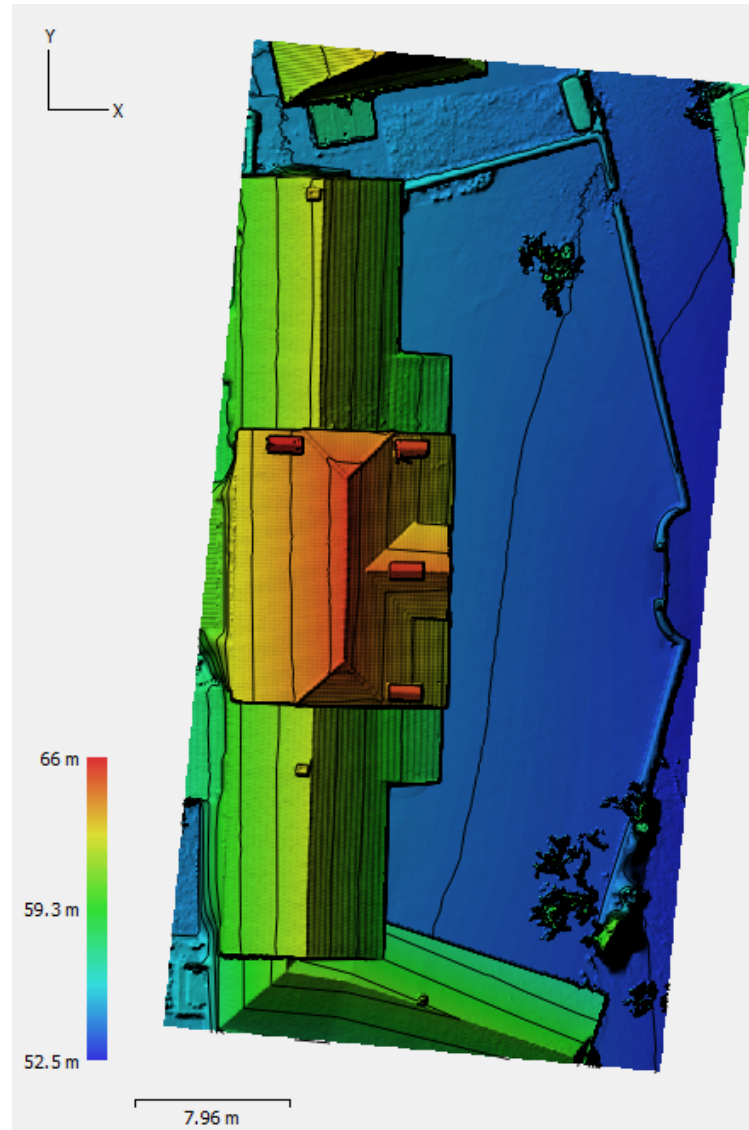
Nombre d'images	327
Hauteur de vol	14.4 m
Zone de couverture	475 m <sup>2</sup>
Résolution au sol	3.6 mm/pixel

## Développé de la façade Est

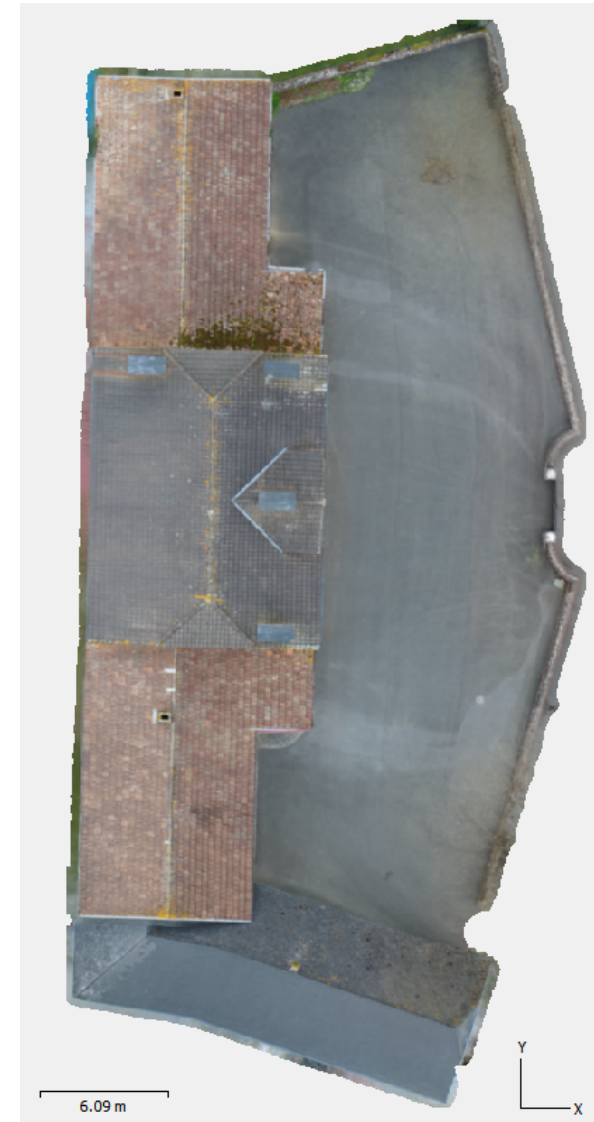
---



## Modèle numérique d'élévation



## Orthophotographie



## Modèle 3D/Nuage de points

Perspective 30°



faces: 8,270,355 vertices: 4,140,259

Perspective 30°



faces: 8,270,355 vertices: 4,140,259